

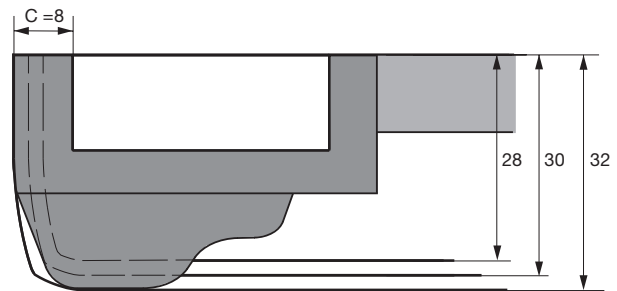
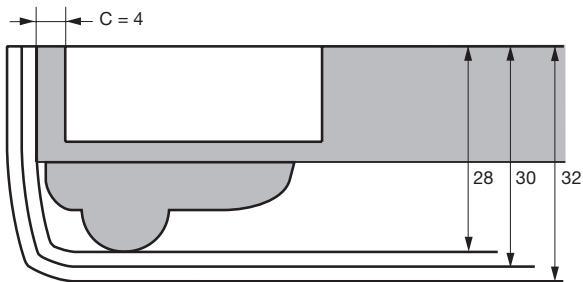
Türkonturen bei Haarfugenanschlag - Maßstab 1:1

Die in der Mindestfugen-Tabelle angegebenen Werte beziehen sich auf einen Kantenradius 1 mm. Die Fugenwerte werden geringer, wenn die Türkanten stärker gerundet sind.

Um einen Haarfugenanschlag zu erzielen, muss die gewünschte Türkontur innerhalb der unten abgebildeten Schablone liegen. Alle Konturen, die über die Schablone hinausgehen, erhöhen das Fugenmaß entsprechend.



Beispiel für Haarfugenanschlag



Beispiel für Haarfugenanschlag

Türdicke	16 mm
Profildicke	12 mm
Gesamtdicke	28 mm
Topfabstand C	4 mm

Beispiel für Haarfugenanschlag

Türdicke	19 mm
Profildicke	13 mm
Gesamtdicke	32 mm
Topfabstand C	8 mm